

A190001

gruppo alimentazione prodotto



Zator
gluing solutions

SCHEDA
TECNICA



DESCRIZIONE TECNICA

Gruppo di alimentazione prodotto con pompa a pistone con rapporto di compressione 10:1 a comando pneumatico equipaggiato con: tubo d'aspirazione con filtro e valvola di fondo, filtro colla in acciaio inox, che ha la duplice funzione di attenuare le pulsazioni della pompa e di filtrare l'adesivo e regolatore di pressione manuale in acciaio inox. A richiesta è possibile montare un sensore di livello a galleggiante per segnalare il livello minimo di fluido.

CAMPI DI APPLICAZIONE

- packaging
- cartotecnica
- case maker
- industria del legno
- industria del tabacco
- assemblaggio
- cosmetici

PRODOTTI UTILIZZABILI

- colle e adesivi a freddo
- grassi
- siliconi
- mastici
- fluidi a media viscosità

DATI TECNICI

dati tecnici

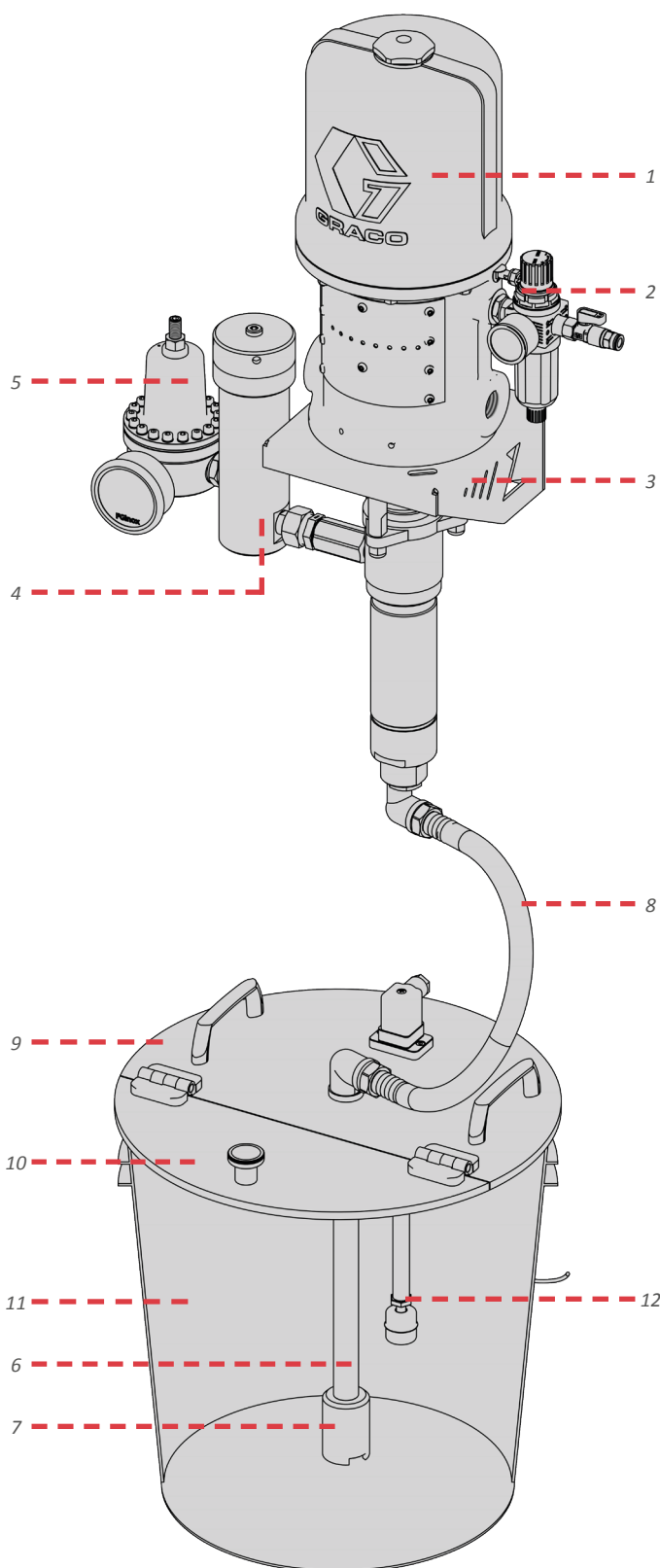
Rapporto pompa	10:1
Azionamento pneumatico pompa	max 6 bar
Collegamento ingresso aria	G1/4"
Massima viscosità fluido	~ 4.000 mPa·s
Regolazione pressione uscita	da 1 a 30 bar
Collegamento uscita fluido	G1/2"
Peso (a vuoto)	28 Kg
Capacità secchio	28 litri



FUNZIONI E COMPONENTI

Il gruppo di alimentazione prodotto A190001 è composto principalmente da:

- 1. Pompa a pistone** a doppio effetto con rapporto di compressione 10:1 a comando pneumatico. Le parti a contatto con il fluido sono realizzate in acciaio inox per evitare la formazione di ossidazione. La parte aria è separata dalla parte fluido da una camera contenente olio per evitare, in caso di perdite, il riversamento del fluido nella parte aria;
- 2. Regolatore di pressione aria** con manometro e filtro anticondensa (ingresso);
- 3. Supporto** per pompa a pistone;
- 4. Filtro antipulsatore** in acciaio inox;
- 5. Regolatore di pressione fluido** manuale in acciaio inox con manometro (uscita);
- 6. Tubo di aspirazione** fluido;
- 7. Valvola di fondo** con filtro;
- 8. Tubo flessibile di collegamento** tra la pompa e il tubo di aspirazione;
- 9. Coperchio** in PVC con maniglie;
- 10. Sportello** incernierato con pomello;
- 11. Secchio** in HDPE per lo stoccaggio del fluido;
- 12. Sensore di livello** (optional) a galleggiante per segnalare il livello minimo di fluido.





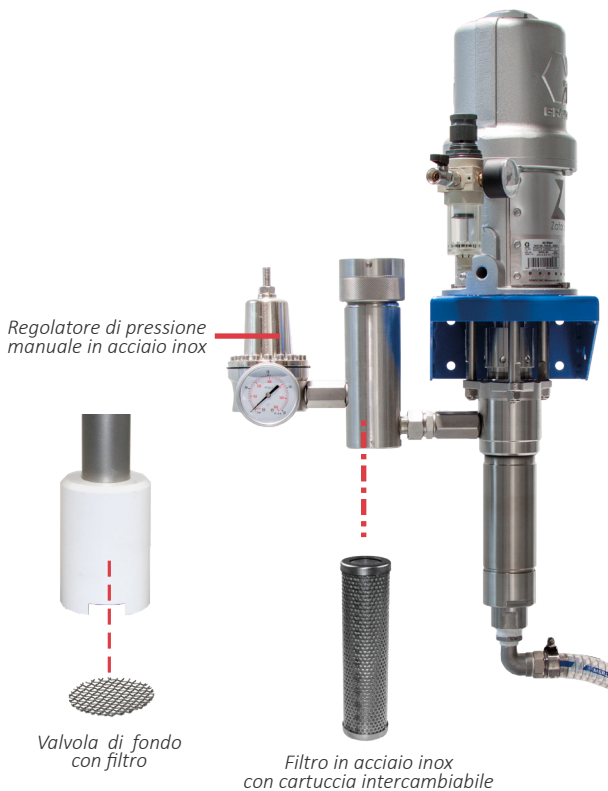
MODELLI

codice

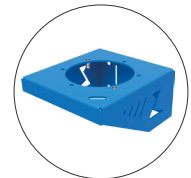
descrizione

A190001

Gruppo alimentazione colla con pompa a pistone, versione con supporto per fissaggio a parete (optional), a bordo macchina o su carrello (optional). Pompa a pistone 10:1 in acciaio inox. Secchio, coperchio, tubo di aspirazione con filtro, valvola di fondo, filtro antipulsatore in acciaio inox e regolatore di pressione manuale in acciaio inox.



Kit sensore di livello a galleggiante A19910000



Supporto per fissaggio a parete

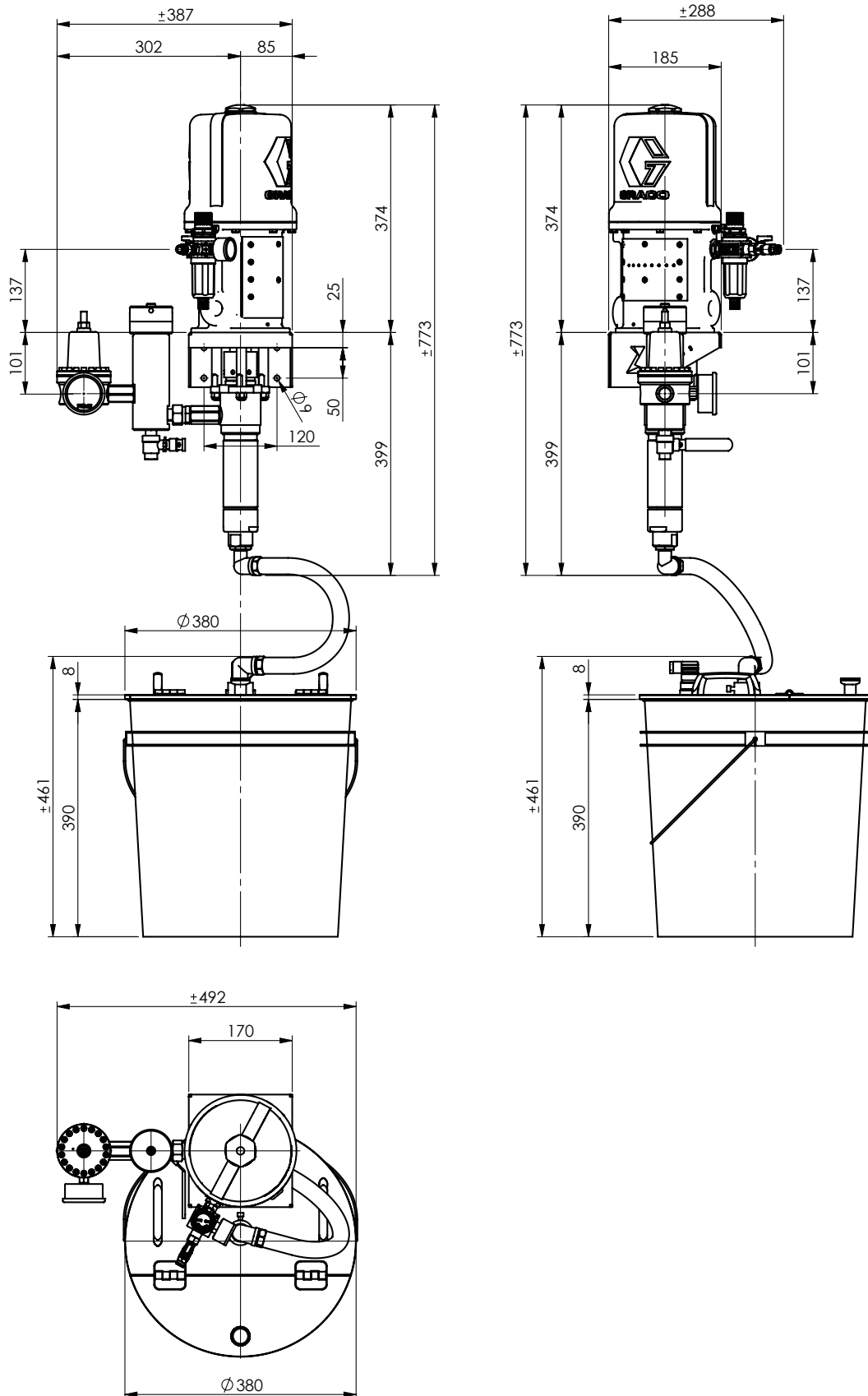


Carrello

Accessori disponibili



DIMENSIONI D'INGOMBRO

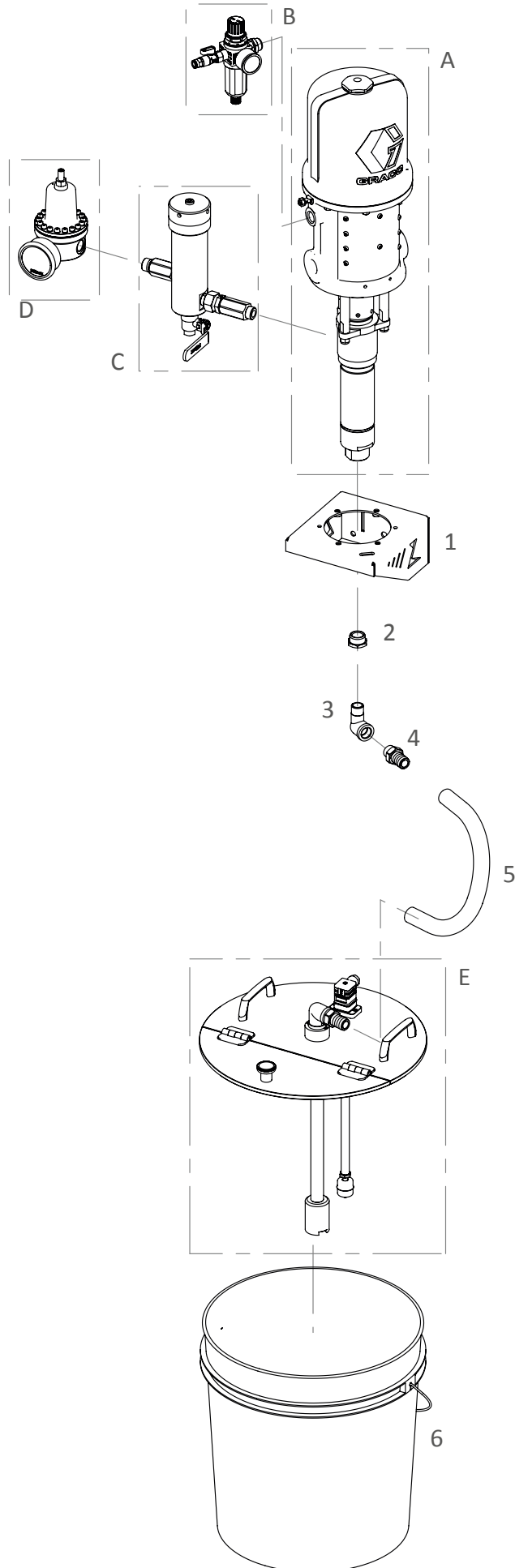




COMPONENTI ED ESPLOSO

Gruppo alimentazione prodotto

pos.	codice	q.tà	descrizione
A	PMPP1005000	1	Pompa
B	ASM00101	1	Gruppo alimentazione aria
C	ASM00205	1	Gruppo filtro
D	A19513100	1	Gruppo uscita prodotto manuale
E	BLA000201	1	Assieme coperchio
	BLA000202	1	Assieme coperchio per vers. con controllo di livello
1	SP20001	1	Supporto pompa
2	RRIQ1413	1	Raccordo
3	RRIC1300	1	Raccordo
4	RRJF1361	1	Raccordo
5	TBP082419	1	Tubo
6	BCK000100	1	Secchio

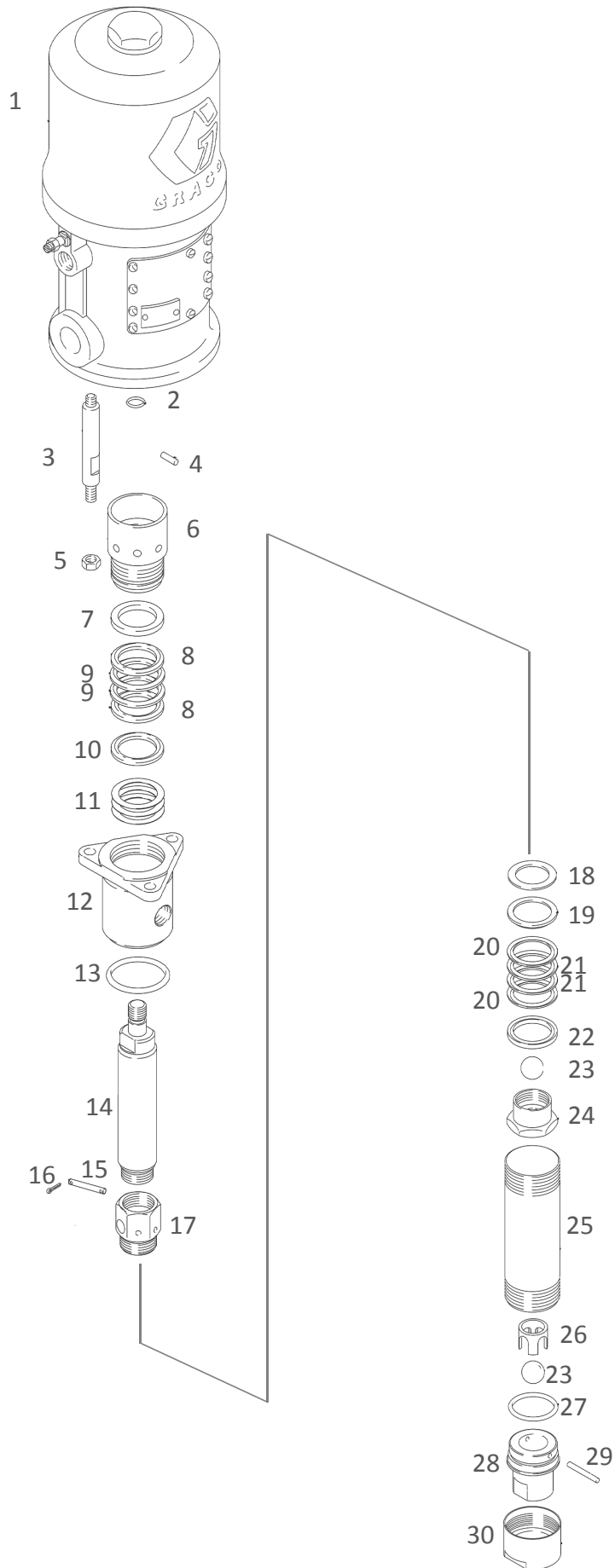


Le immagini presenti in questo documento sono da considerarsi esclusivamente a scopo puramente illustrativo. L'azienda si riserva il diritto di eventuali modifiche senza preavviso. Nomi, marchi e loghi sono di proprietà dell'autore.



Gruppo A - Pompa

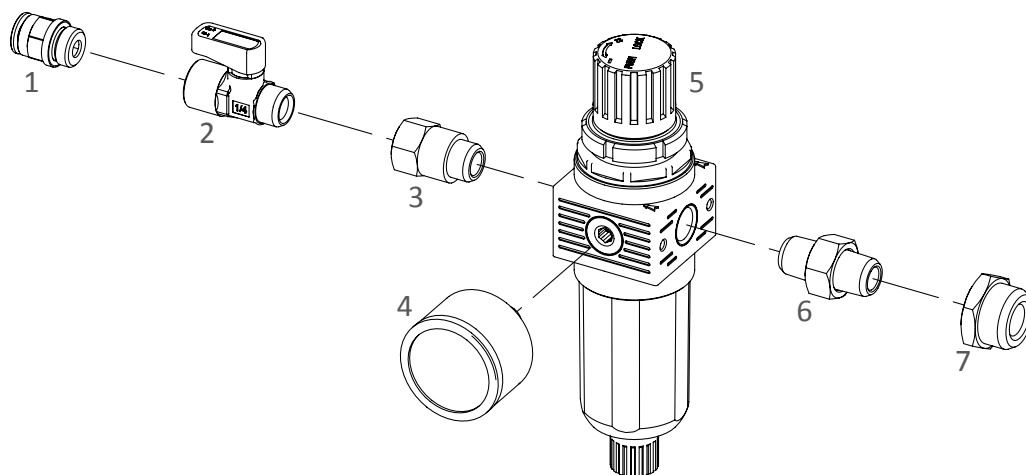
pos.	codice	q.tà	descrizione
1	207352	1	Motore pneumatico
2	156082	1	O-ring
3	166237	3	Tirante
4	101946	1	Spina
5	102021	3	Dado
6	186995	1	Tazza guarnizione
7	186988	1	Premistoppa
8	176639	2	Guarnizione
9	162866	2	Guarnizione
10	186987	1	Premistoppa
11	190484	3	Zeppa
12	205999	1	Corpo pompa
13	164782	1	Anello di tenuta
14	186997	1	Tirante
15	176637	1	Perno
16	100063	2	Spina
17	176644	1	Perno
18	176634	1	Rondella
19	186990	1	Premistoppa
20	176638	2	Guarnizione
21	176635	2	Guarnizione
22	186989	1	Premistoppa
23	101917	2	Sfera
24	186993	1	Perno
25	186994	1	Cilindro
26	164679	1	Guida
27	164846	1	Anello di tenuta
28	186992	1	Corpo valvola
29	162947	1	Spina
30	164630	1	Ghiera
	224401	1	Kit riparazione





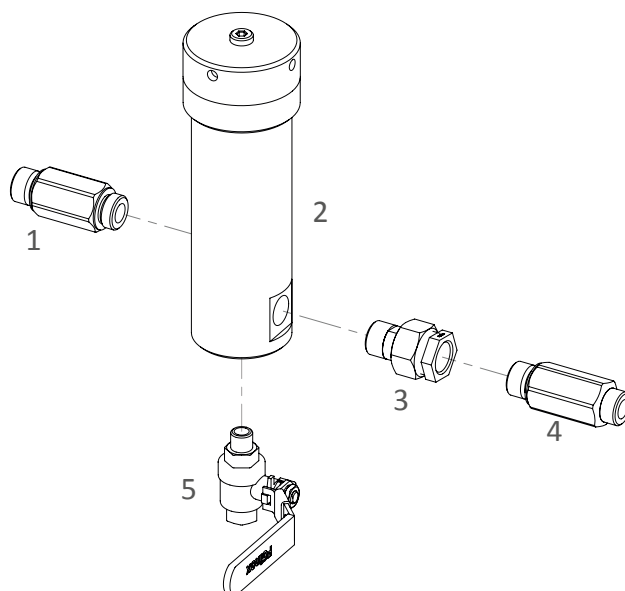
Gruppo B - Gruppo alimentazione aria

pos.	codice	q.tà	descrizione
1	RRBZ1153	1	Raccordo
2	RRMC1100	1	Valvola a sfera
3	RRGA1100	1	Raccordo
4	PGGA418210	1	Manometro
5	RROB1100	1	Regolatore pressione aria con filtro
6	RRFO1100	1	Raccordo
7	RRFQ1311	1	Raccordo



Gruppo C - Gruppo filtro

pos.	codice	q.tà	descrizione
1	RRZA1313	1	Raccordo
2	K95518601	1	Filtro in acciaio inox
3	RRJJ1300	1	Raccordo
4	RRZA1383	1	Manicotto
5	RRNC1100	1	Valvola a sfera

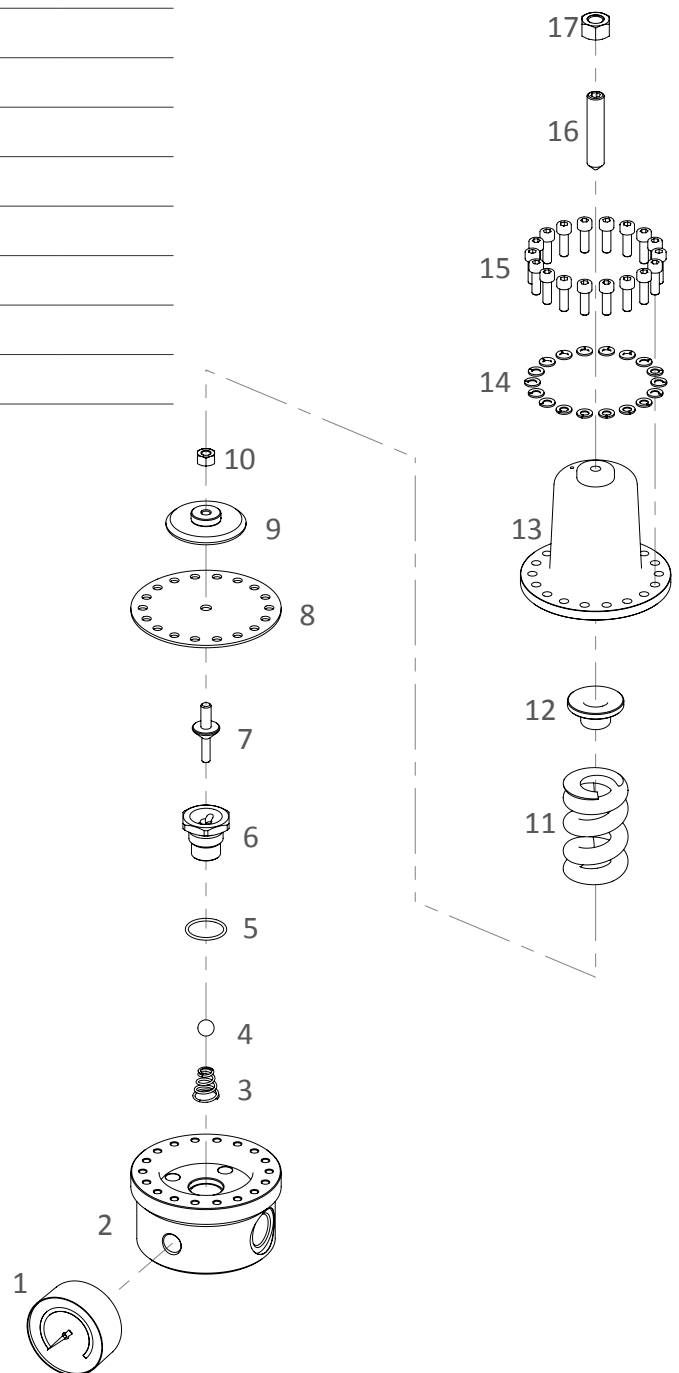




Gruppo D - Gruppo uscita prodotto manuale

pos. codice q.tà descrizione

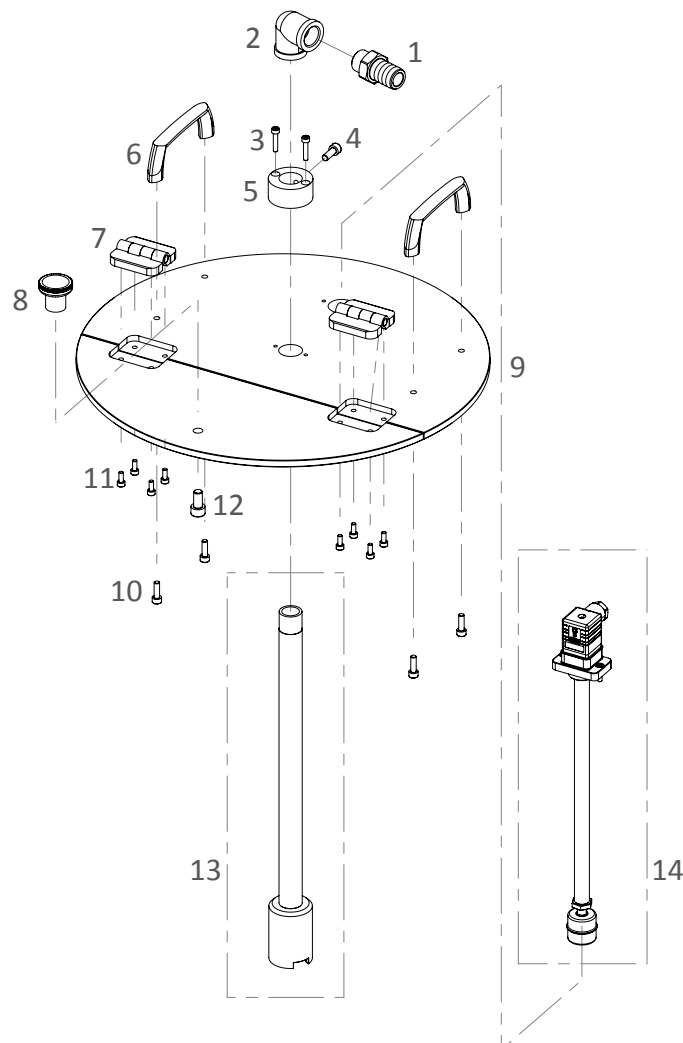
pos.	codice	q.tà	descrizione
1	PGGA614710	1	Manometro
2	BG000081	1	Corpo regolatore di pressione manuale
3	CCS000008	1	Molla
4	BLL0950601	1	Sfera
5	K92011901	1	O-ring
6	SGR000009	1	Sede </td
7	NST007700	1	Perno
8	DPH000001	1	Membrana
9	SFG000002	1	Flangia
10	NT0106010	1	Dado
11	CCS000012	1	Molla
12	SFG000001	1	Flangia
13	BG000082	1	Campana
14	WSR1305010	18	Rondella
15	SC00050161	18	Vite
16	GR10100501	1	Grano
17	NT0010010	1	Dado





Gruppo E - Assieme coperchio

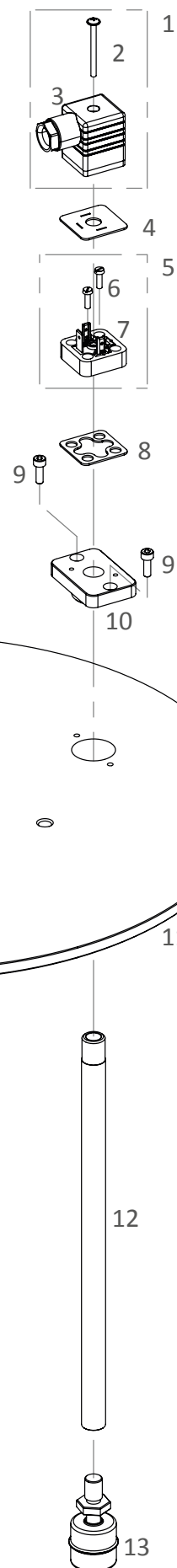
pos.	codice	q.tà	descrizione
1	RRJF1361	1	Raccordo
2	RRIB1300	1	Raccordo
3	SC00040201	2	Vite
4	SC00060161	1	Vite
5	BSH000021	1	Bussola
6	HDL000001	2	Maniglie
7	HNG000001	2	Cerniere
8	KNB000001	1	Manopola
9	BLA000211	1	Coperchio in plastica standard
	BLA000222	1	Coperchio in plastica per vers. con controllo di livello
10	SC00050161	4	Vite
11	SC00040101	8	Viti
12	SC00080161	1	Vite
13	TBC00100	1	Tubo di aspirazione completo
14	A19910000	1	Sensore di livello completo





Sensore di livello completo

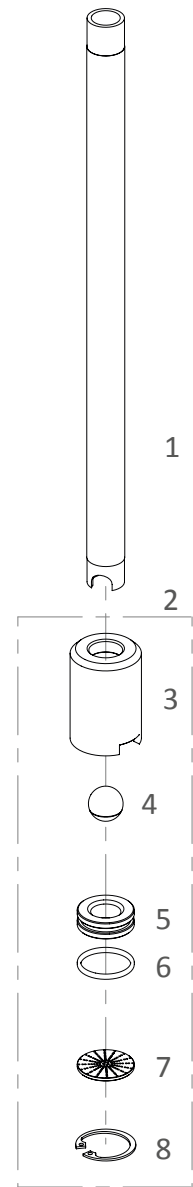
pos.	codice	q.tà	descrizione
1	CNN000038	1	Connettore femmina completo
2	SC84030351	1	Vite
3	CNN000025	1	Connettore femmina
4	GSK000016	1	Guarnizione
5	CNN000039	1	Connettore maschio completo
6	SC01030101	2	Vite
7	CNN000026	1	Connettore maschio
8	GSK000017	1	Guarnizione
9	SC00040121	2	Vite
10	BG000068	1	Flangia
11	BLD000104	1	Coperchio in plastica per vers. con controllo di livello
12	TBN00200	1	Tubo
13	GLG000002	1	Galleggiante





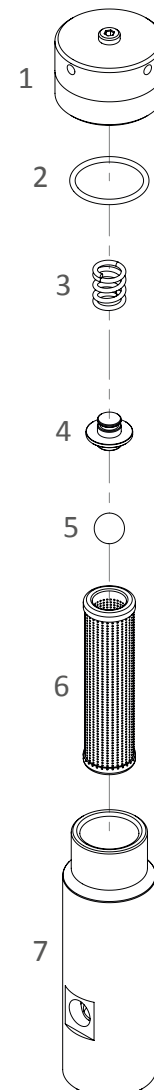
Tubo aspirazione completo

pos.	codice	q.tà	descrizione
1	TBN00101	1	Tubo
2	BG000096	1	Valvola di fondo completa
3	BG000062	1	Corpo valvola di fondo
4	BLL2000401	1	Sfera
5	BST000010	1	Sede sfera
6	K92012401	1	O-ring
7	FLT000010	1	Filtro
8	SGG000008	1	Anello elastico



Filtro

pos.	codice	q.tà	descrizione
1	BG000077	1	Cappuccio filtro
2	K92610372	1	Guarnizione
3	CCS000011	1	Molla
4	BST000012	1	Piattello molla
5	BLL2000401	1	Sfera
6	FLC03050	1	Cartuccia filtro
7	BG000076	1	Corpo filtro



ZATOR SRL

Via Galvani, 11
20095 Cusano Milanino (MI)
Italia

Tel. +39 02 66403235
Fax +39 02 66403215

info@zator.it
www.zator.it



Scheda tecnica
A190001_v03

DICEMBRE 2020

