

# MZD100

valvola elettropneumatica



Zator  
gluing solutions

SCHEMA  
TECNICA





## DESCRIZIONE TECNICA

La valvola elettropneumatica d'estrusione MZD100 è stata progettata e realizzata per essere utilizzata su diverse tipologie di macchine: la sua concezione e la sua versatilità la rendono adatta a qualsiasi applicazione richieda l'utilizzo di valvole d'estrusione.

È un erogatore di colle, adesivi e fluidi a bassa e media viscosità con elettrovalvola incorporata, regolazione micrometrica e azionamento con pistone singolo effetto.

La valvola, con rivestimento antiaderente, ha uno spillo in carburo e una vasta scelta di ugelli in acciaio inox, progettati per soddisfare le differenti esigenze di applicazioni.

La regolazione micrometrica permette di regolare la quantità di prodotto con estrema precisione.

### CAMPI DI APPLICAZIONE

- | packaging
- | cartotecnica
- | case maker
- | industria del legno
- | assemblaggio
- | alimentare

### PRODOTTI UTILIZZABILI

- | colle e adesivi a freddo
- | siliconi
- | grassi
- | lubrificanti
- | fluidi a bassa, media e alta viscosità

## DATI TECNICI

### dati tecnici

Diametri ugello disponibili	da 0,3 a 1,5 mm
Pressione di azionamento	min. 6 bar
Azionamento	semplice effetto
Massima pressione prodotto	30 bar
Frequenza massima di lavoro	40 punti/sec.
Elettrovalvola	24 Volt
Peso	230 g



Punti e linee



VALVOLA ELETTROPNEUMATICA MZD100

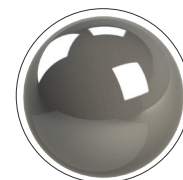


Ugelli disponibili

Regolazione micrometrica



Corpo valvola con rivestimento antiaderente



VERSIONE COMPLETA  
IN INOX SU RICHIESTA



## MODELLI

codice	descrizione	€
--------	-------------	---

ZD01C02XX0	Valvola d'estrusione MZD1XXLV 24 Volt	
------------	--	--

*Sostituire al valore XX il diametro di ugello desiderato  
Diametri ugello disponibili da 0,3 a 1,5 mm*



codice	descrizione	€
--------	-------------	---

ZD02C02XX0	Valvola d'estrusione MZD1XXKV 24 Volt	
------------	--	--

*Sostituire al valore XX il diametro di ugello desiderato  
Diametri ugello disponibili da 0,3 a 1,5 mm*



codice	descrizione	€
--------	-------------	---

ZD07C02018	Valvola d'estrusione MZD10018 24 Volt	
------------	--	--



codice	descrizione	€
--------	-------------	---

ZD06C02001	Valvola d'estrusione MZD100MG 24 Volt	
------------	--	--



codice	descrizione	€
--------	-------------	---

ZD04C02XX0	Valvola d'estrusione MZD1XXKL 10 mm 24 Volt	
------------	--	--

ZD05C02XX0	Valvola d'estrusione MZD1XXKL 7 mm 24 Volt	
------------	---	--

*Sostituire al valore XX il diametro di ugello desiderato  
Diametri ugello disponibili da 0,5 a 1,5 mm*



codice	descrizione	€
--------	-------------	---

ZD09C02005	Valvola d'estrusione MZD100SY 24 Volt	
------------	--	--



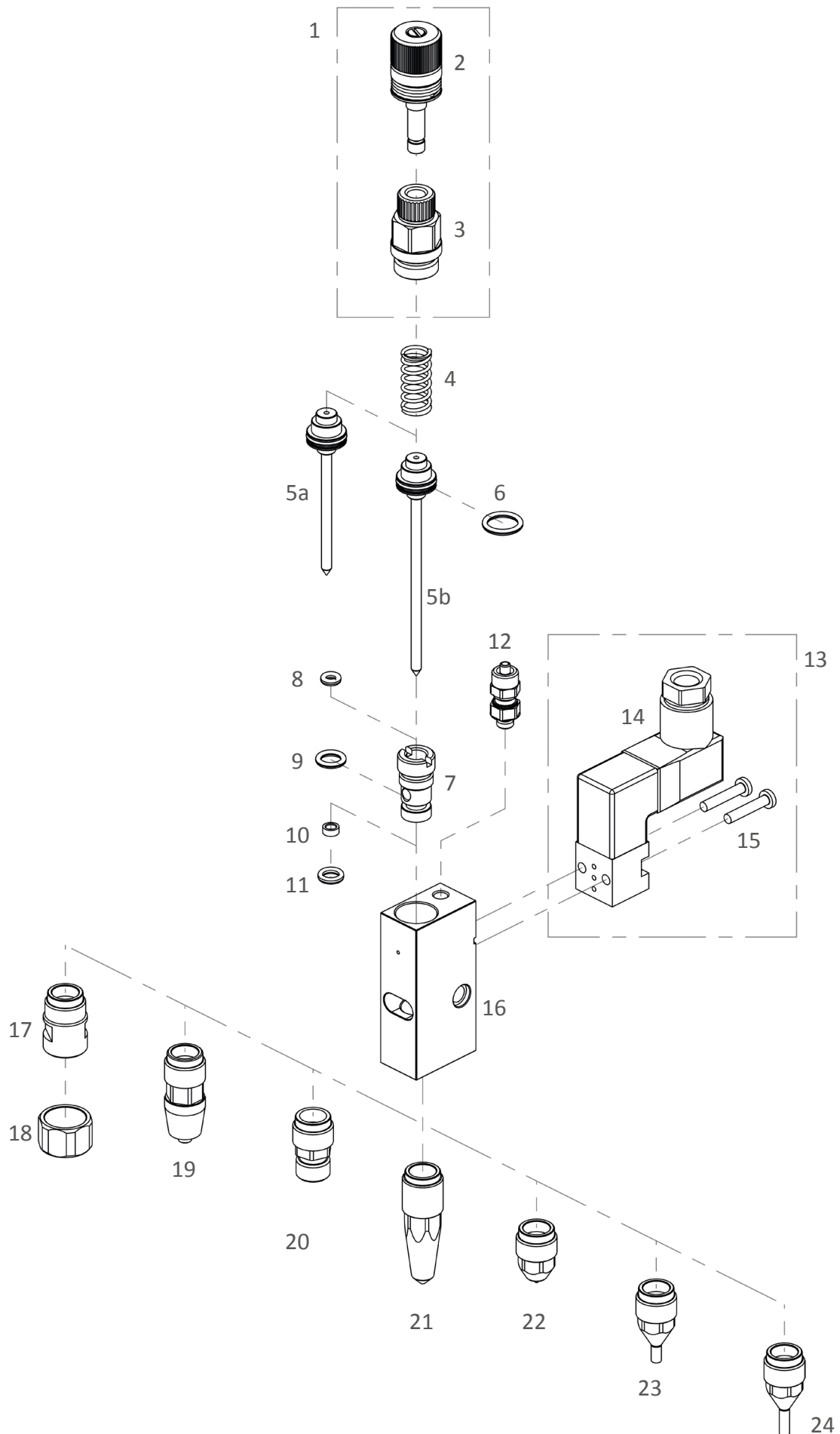


# COMPONENTI ED ESPLOSO

pos.	codice	q.tà	descrizione
1	MCR000022	1	Regolazione micrometrica completa
2	MCR000030	1	Manopola regolazione micrometrica
3	C32500009	1	Blocco regolazione micrometrica
4	CCS000350	1	Molla
5a	H84170500	1	Spillo KV
5b	H84170600	1	Spillo LV
6	RNG000011E	1	O-ring <sup>1</sup>
7	H83100104	1	Bussola
8	RNG000006E	1	O-ring <sup>1</sup>
9	RNG000010E	1	O-ring <sup>1</sup>
10	SHS30790T	1	Guarnizione sagomata <sup>1</sup>
11	RNG000008E	1	O-ring <sup>1</sup>
12	RRAB0252	1	Raccordo aria dritto
13	ELT000321	1	Elettrovalvola completa 24VDC
14	CNN200F01	1	Connettore elettrovalvola
15	SC11030161	2	Vite elettrovalvola
16	C31400011	1	Corpo valvola
17	H85800101	1	Ugello MG
18	H85800204	1	Ghiera ugello MG
19	H85100150	1	Ugello Syrin
20	H85100180	1	Ugello 1/8"
21	H853100XX	1	Ugello LV
22	H855100XX	1	Ugello KV
<i>Sostituire al valore XX il diametro di ugello desiderato Diametri ugello disponibili da 0,3 a 1,5 mm</i>			
23	H855101XX	1	Ugello KL 7 mm
24	H855102XX	1	Ugello KL 10 mm
<i>Sostituire al valore XX il diametro di ugello desiderato Diametri ugello disponibili da 0,5 a 1,5 mm</i>			
	KGN000350	1	Kit guarnizioni <sup>1</sup>



VALVOLA ELETTROPNEUMATICA MZD100

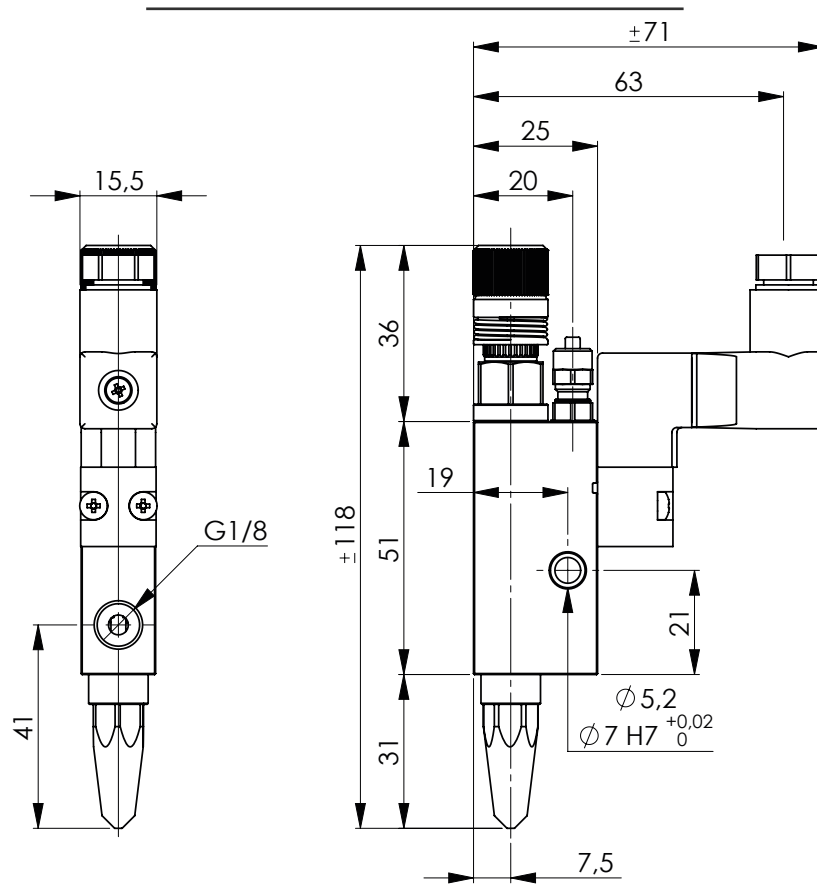


Le immagini presenti in questo documento sono da considerarsi esclusivamente a scopo puramente illustrativo. L'azienda si riserva il diritto di eventuali modifiche senza preavviso. Nomi, marchi e loghi sono di proprietà dell'autore.

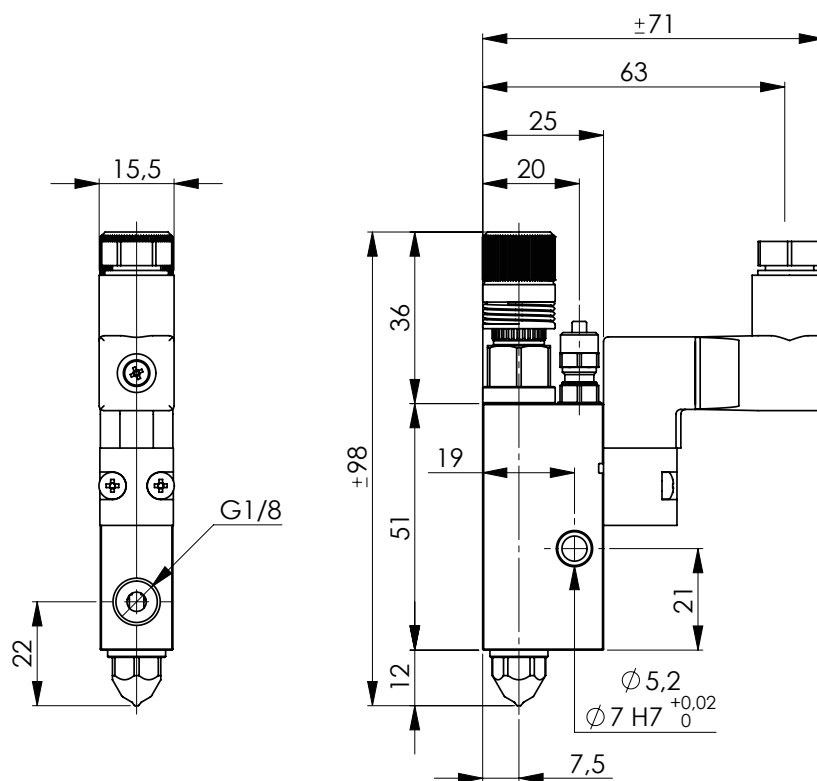


# DIMENSIONI D'INGOMBRO

## MZD1XXLV

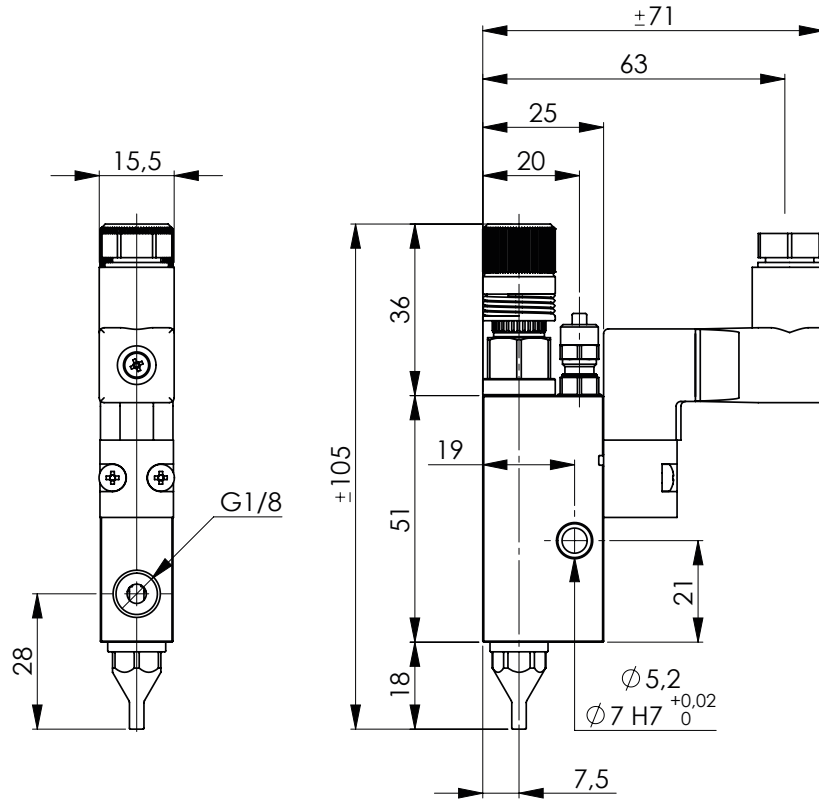


## MZD1XXKV

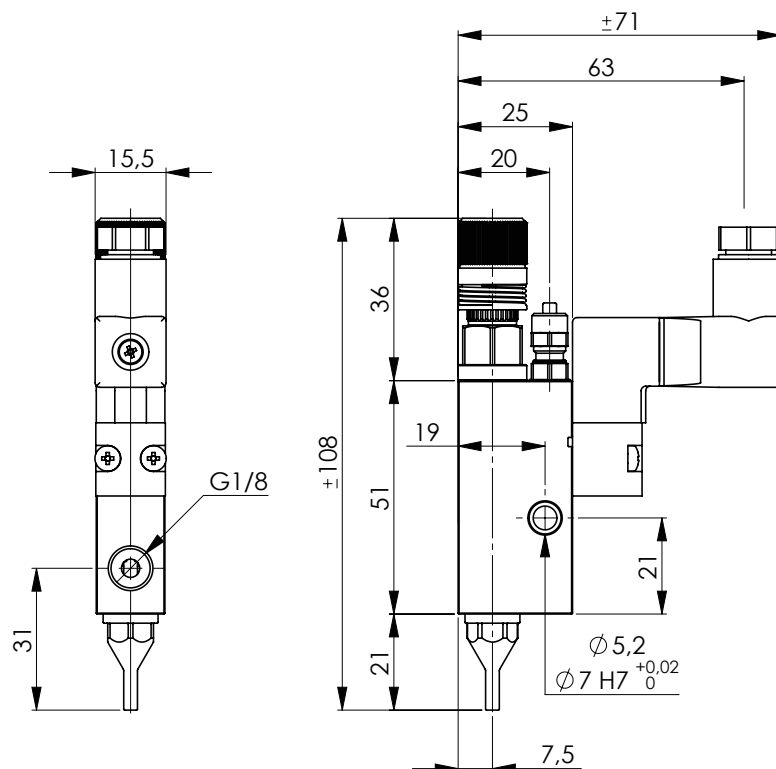




### MZD1XXKL 7 mm



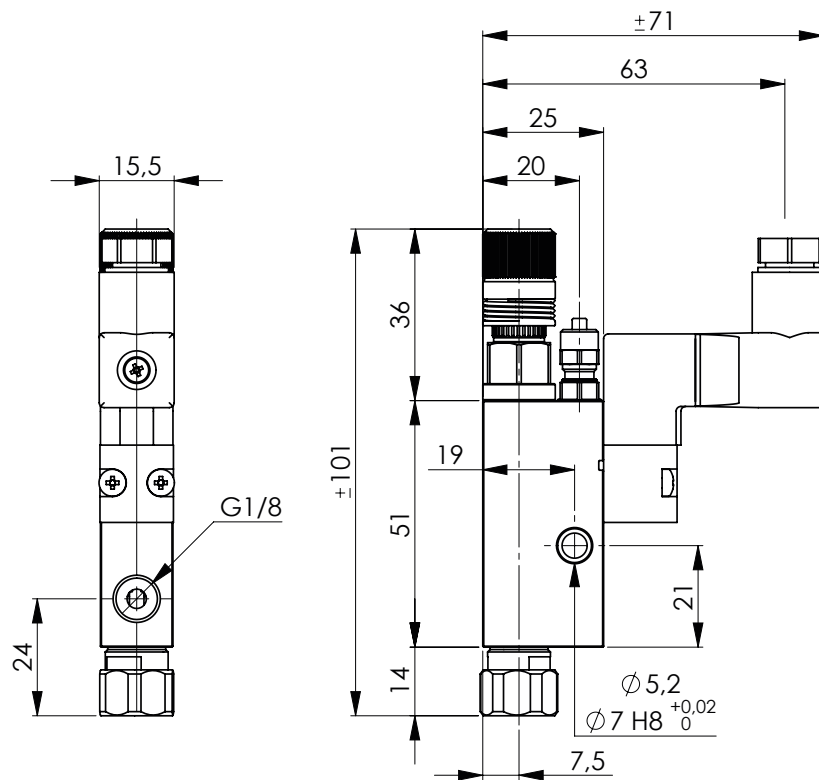
### MZD1XXKL 10 mm



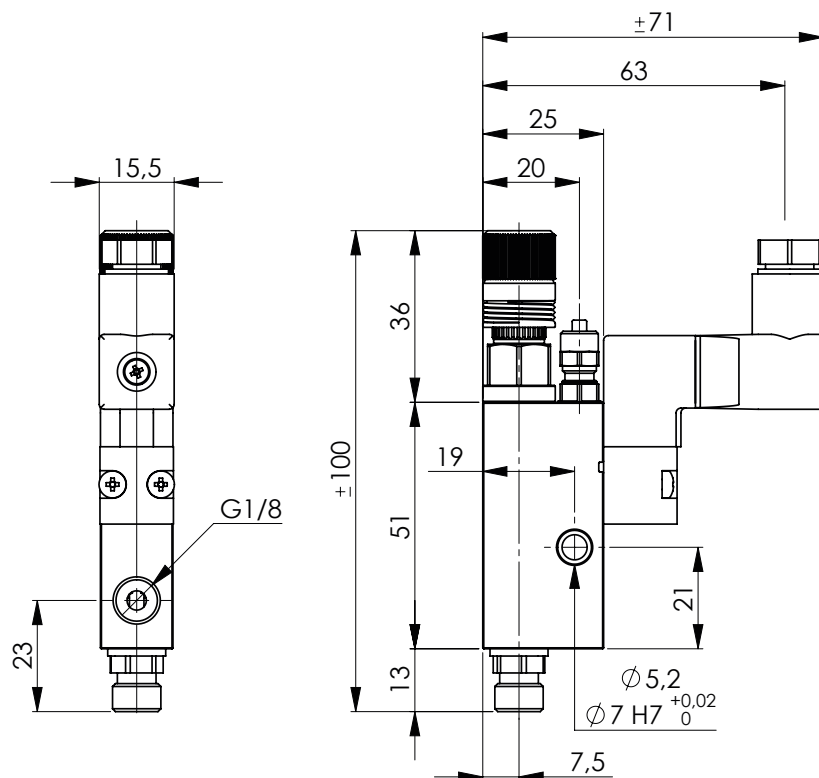




### MZD100MG

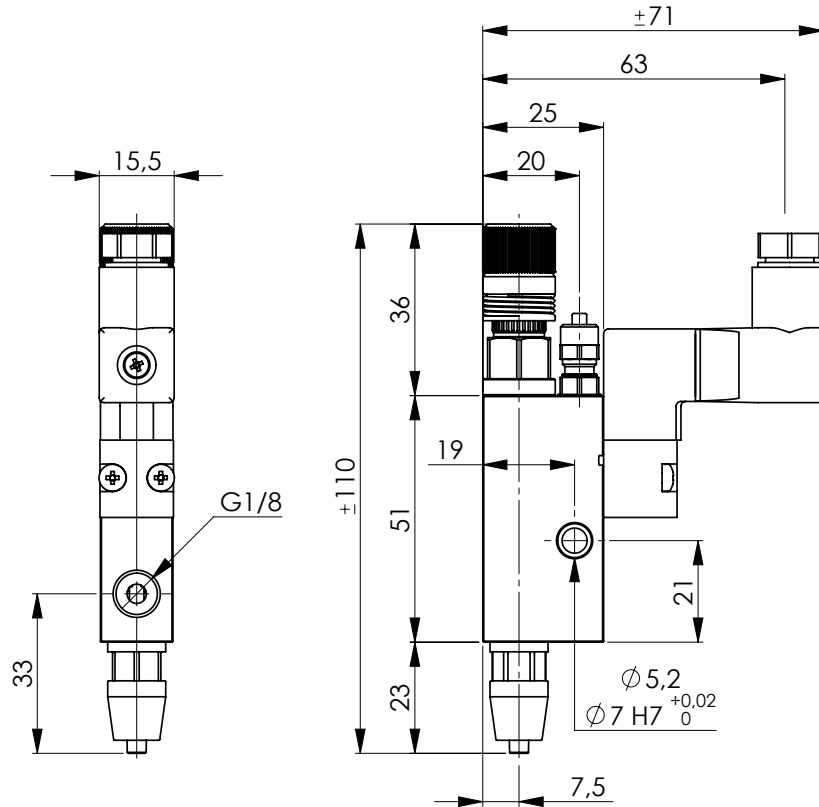


### MZD10018





# MZD100SY



## ZATOR SRL

Via Galvani, 11  
20095 Cusano Milanino (MI)  
Italia

Tel. +39 02 66403235

Fax +39 02 66403215

[info@zator.it](mailto:info@zator.it)

[www.zator.it](http://www.zator.it)



I dati e i valori espressi all'interno del manuale sono  
indicativi e variabili in funzione di fluidi, applicazioni  
e modalità di utilizzo.

Scheda tecnica  
MZD100\_v02

MAGGIO 2023

