



**Zator**  
GLUING AND FLUID SOLUTIONS



SCHEDA TECNICA

# VH2 SPL 100

VALVOLA ELETTROMAGNETICA SPALMATRICE

**ZATOR s.r.l.**

- Via Galvani, 11 - 20095 Cusano Milanino (MI) - ITALIA
- 0039 02 66403235
- [info@zator.it](mailto:info@zator.it)
- [www.zator.it](http://www.zator.it)



## DESCRIZIONE TECNICA

la VH2 SPL 100 rappresenta l'evoluzione della piattaforma VH2 per applicazioni che richiedono maggiore larghezza di spalmatura con distribuzione uniforme del prodotto.

Progettata per garantire ottime prestazioni su tratti brevi ad alta velocità, integra una configurazione a doppia valvola assemblata in un unico blocco compatto e rinforzato, assicurando erogazione stabile e costante su tutta la larghezza utile, anche in condizioni di alta produttività.

Realizzata interamente in acciaio inox, è composta da:

- Blocco materiale e blocco di spalmatura solidamente accoppiati
- Bobine disponibili a 6 o 24 Volt, per garantire flessibilità di integrazione
- Architettura compatta e rinforzata, progettata per offrire robustezza meccanica e affidabilità

La testina è dotata di:

- Labbra spalmatrici da 110 mm, con larghezza utile di spalmatura di 100 mm
- Regolazione micrometrica per impostare con precisione la quantità di prodotto erogata
- Bobine disponibili a 6 o 24 Volt, per garantire flessibilità di integrazione
- Azionamento completamente elettromagnetico, che elimina la necessità di aria compressa garantendo spalmatura controllata e la ripetibilità del dosaggio

### CAMPI DI APPLICAZIONE

packaging

cartotecnica

assemblaggio

alimentare

### PRODOTTI UTILIZZABILI

colle e adesivi a freddo

fluidi a bassa e media viscosità

### TIPOLOGIE DI APPLICAZIONI

spalmatura

## DATI TECNICI

Larghezze di spalmatura max	100 mm
Larghezze labbra spalmatrici	110 mm
Massima pressione fluido	35 bar
Bobina	6 o 24 Volt
Peso	1000 g



**Spalmatura**



Labbra in acciaio inox da  
110 mm

Regolazione  
micrometrica



## CODICE

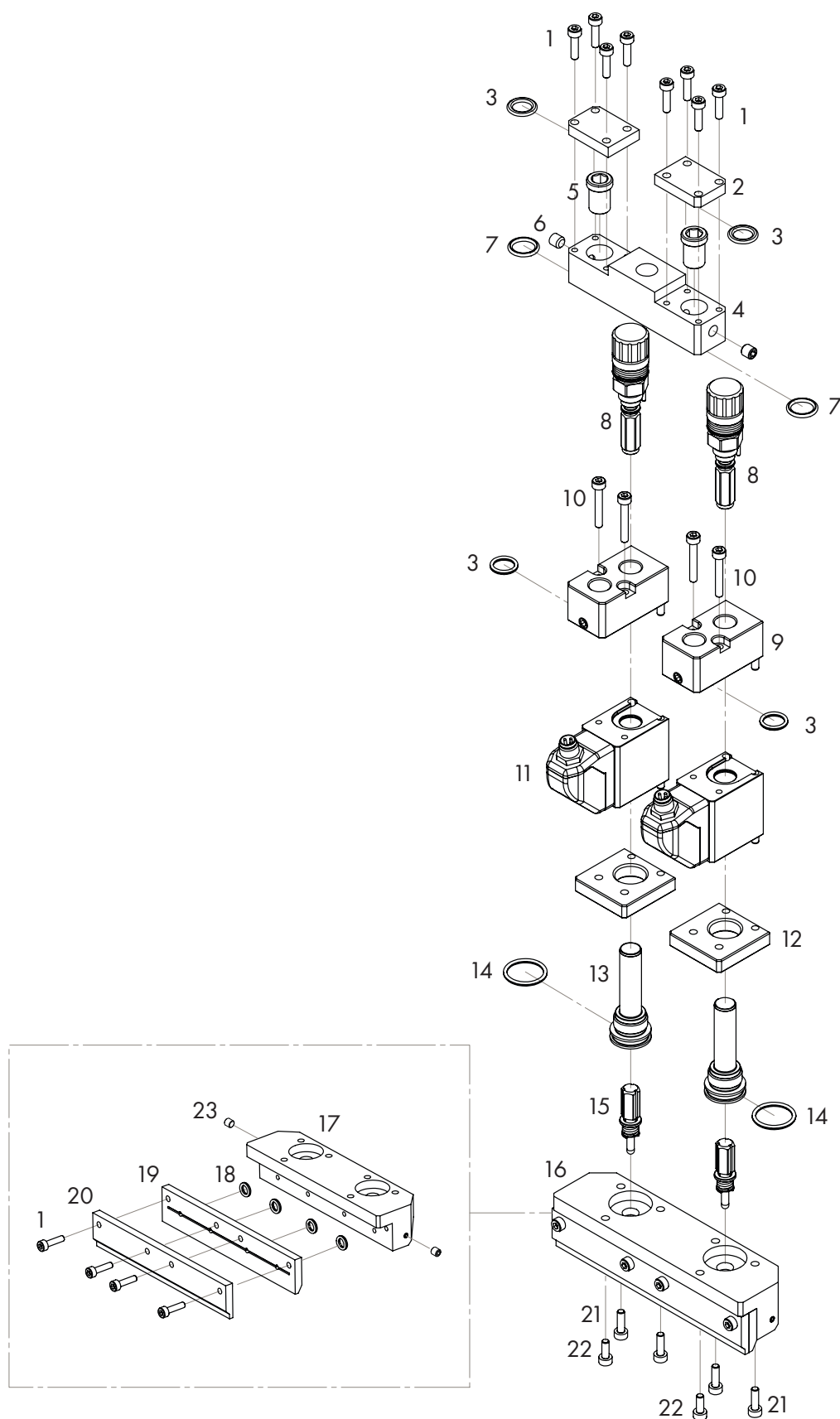
EF16CX1300 Valvola spalmatrice  
VH2SPL 100 mm 6 Volt

EH16CX1340 Valvola spalmatrice  
VH2SPL 100 mm 24 Volt





# COMPONENTI ED ESPLOSO VALVOLA ELETTROMAGNETICA VH2 SPL 100

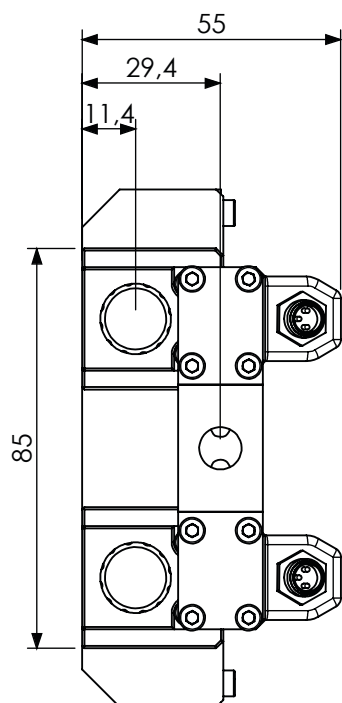
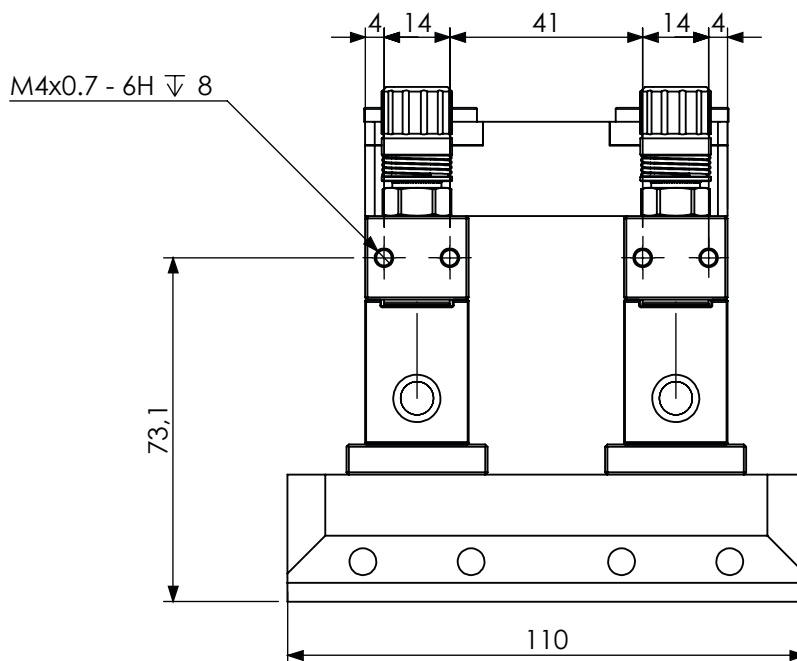
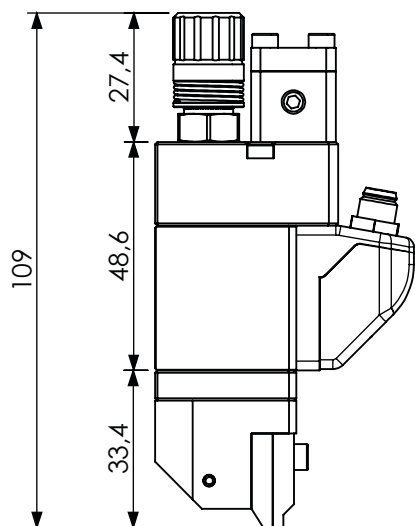




pos.	codice	q.tà	descrizione
1	SC00030121	12	Vite
2	BG005001	2	Blocchetto chiusura
3	RNG000011E	4	O-ring <sup>1</sup>
4	BG005000	1	Blocco doppio prodotto
5	BSH004200	2	Bussola di tenuta
6	GR00050051	2	Grano
7	RNG000012E	2	O-ring <sup>1</sup>
8	B27000023	2	Regolazione micrometrica
9	BG000120	2	Corpo posteriore valvola
10	SC00030201	4	Vite
11	CL000018 CL000108	2	Bobina 6 Volt Bobina 24 Volt
12	BG000156	2	Corpo anteriore valvola
13	B27001310	2	Bussola guida
14	RNG000015V	2	O-ring <sup>1</sup>
15	B27003200	2	Spillo KV
16	CTH000900	1	Testina spalmatrice completa
17	SRH000009	1	Testina spalmatrice
18	RNG000008E	4	O-ring <sup>1</sup>
19	CPP000900	1	Labbro inferiore
20	CPP000901	1	Labbro superiore
21	SC00030101	4	Vite
22	SC00030081	2	Vite
23	GR00030031	2	Grano
	KGN000110	1	Kit guarnizioni <sup>1</sup>



# DIMENSIONALE





**Zator**  
GLUING AND FLUID SOLUTIONS

SCHEDA TECNICA VH2 SPL 100 \_V02

**ZATOR SRL**

Via Galvani, 11  
20095 Cusano Milanino (MI)  
Italia

Tel. +39 02 66403235  
Fax +39 02 66403215

info@zator.it  
www.zator.it

